

Festival Baie des Sciences

Organisé par Le Temps des Sciences
du 30 septembre au 15 octobre 2023

Agglomération de Saint-Brieuc



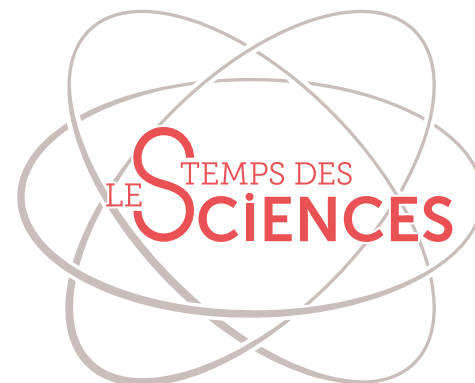




Sommaire

Présentation	4
Bilan volet scolaire	7
Bilan volet grand public	17
Communication	33
Bilan financier et partenaires	40
Contact	44

Le Temps des Sciences



Le réseau de Culture Scientifique, Technique et Industrielle du Pays de Saint-Brieuc

Créée en 2016, « Le Temps des Sciences » est une association de promotion de la Culture Scientifique, Technique et Industrielle sur le Pays de Saint-Brieuc. Son objectif : fédérer les communautés scientifique, éducative et industrielle au sein d'un réseau oeuvrant à promouvoir un territoire innovant.

MISSIONS

De très nombreuses opérations réparties suivant trois axes :

Oeuvrer pour la pédagogie pour les sciences



Partager la culture scientifique et technique



Promouvoir un territoire innovant



LES MEMBRES DU RÉSEAU

Le Temps des Sciences fédère et anime un réseau constitué des communautés scientifique, éducative et industrielle du territoire.

ÉDUCATION :

écoles primaires, collèges, lycées, Inspection Académique, Maison pour La Science

CULTURE SCIENTIFIQUE

associations d'éducation populaire, centres et associations de culture scientifique

INSTITUTIONS

collectivités locales, ministères, chambres consulaires, fondations

GRAND PUBLIC

habitants, bénévoles, touristes

INDUSTRIES ET ÉCONOMIE

entreprises, clubs d'entreprises, start-up, incubateurs, banques, agriculture

RECHERCHE ET ENSEIGNEMENT SUPÉRIEUR

Laboratoires de recherche scientifique publics et privés, Universités, IUT, CPGE scientifiques, CNAM

Festival Baie des Sciences

30 Sept. > 15 Oct. 2023

Agglomération
de Saint-Brieuc

Illustration & graphisme : Matthieu Boudeville

Énergie
baiedessciences.fr

Baie des Sciences

Festival scientifique en Baie d'Armor, 6ème édition

Pour la 6ème année consécutive,
Baie des Sciences s'est déroulé du 30 septembre au 15 octobre 2023.

Pour promouvoir la science dans toutes les communes de l'agglomération de Saint-Brieuc et pour tous les publics, le Festival Baie des Sciences propose :

- des animations scientifiques pour les enfants des écoles et centres de loisirs du territoire ;
- des actions tout public aux quatre coins de l'agglomération.

Objectifs :

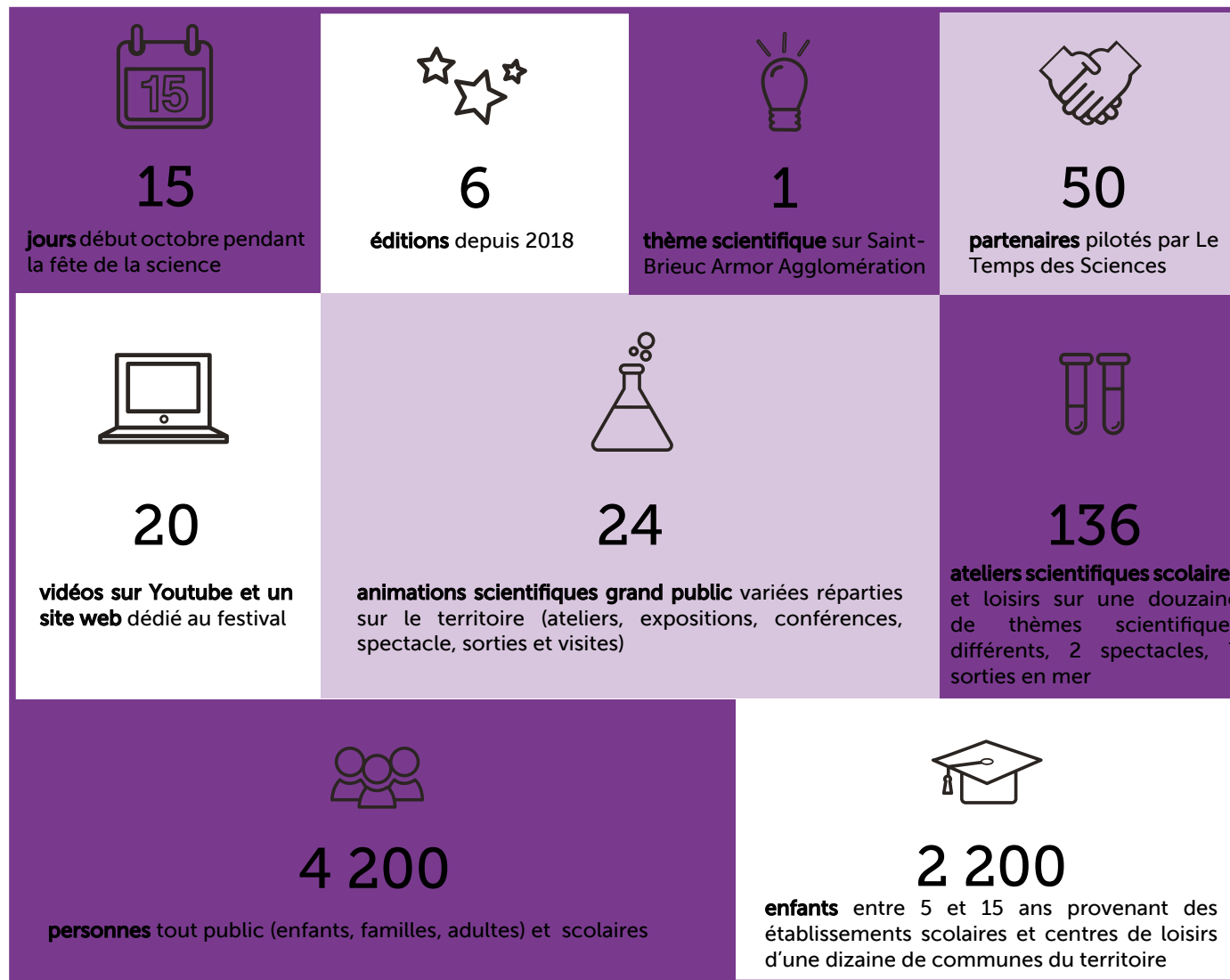
- favoriser les rencontres entre grand public et monde scientifique ;
- rendre accessibles les sciences et technologies ;
- promouvoir les atouts et les innovations du territoire ;
- transmettre le goût des sciences à un large public, notamment aux plus jeunes.

UN VOLET SCOLAIRE ET UN VOLET GRAND PUBLIC

Le festival comporte deux volets : des animations scientifiques pour les scolaires et des événements tout public dans les communes partenaires sur le thème : « Énergie ».

Baie des Sciences

Chiffres-clés



BILAN VOLET SCOLAIRE



Ateliers scientifiques pour CE1-CE2-6ème-5ème

DESCRIPTION

Un atelier scientifique aborde un thème scientifique sous l'angle de l'expérimentation. Il invite les enfants à se questionner et à mettre en pratique un raisonnement scientifique élaboré dans le but de découvrir, comprendre, apprendre les sciences...

ORGANISATION

Les classes sont accueillies et divisées en deux groupes. Chaque groupe participe à un atelier et aborde un thème différent. Les groupes sont ensuite intervertis. Cette organisation permet aux enfants d'une classe de pratiquer deux ateliers différents.

PUBLIC CIBLE

- Ecole élémentaire et collège
- Niveau : CE2 - CM1 - CM2 - 6e -5e

Le contenu des animations est adapté au niveau des élèves.

PARTENAIRES

- Les petits débrouillards Grand Ouest
- Litt'Obs
- Mémogination
- UFFEJ Bretagne
- Terrarium de Kerdanet
- ST-éducation
- Punsheep
- Noémie Letissier
- Guimauve & Aubépine

FINALITÉ

Par le biais d'expériences simples et ludiques, les ateliers scientifiques expérimentaux visent à :

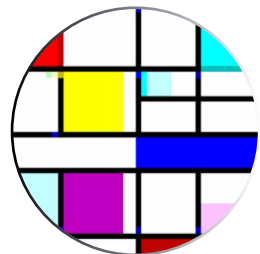
- sensibiliser les enfants aux sciences et développer leur curiosité ;
- mettre en pratique la démarche expérimentale ;
- faire comprendre des phénomènes scientifiques.

MODALITÉS PRATIQUES

Lieu :	Auberge de jeunesse, Rue de la ville Guyomard, 22 000 Saint-Brieuc
Date :	Du lundi 2 au vendredi 13 octobre
Horaires :	9h30-11h30 ou 14h-16h
Durée :	Une classe participe à deux ateliers d'une heure - durée totale : 2h
Nombre d'enfants :	1/2 classe par atelier, soit 15 enfants environ
Tarif par classe :	330 € <i>Elémentaire</i> : gratuit pour les classes de Ploufragan, Saint-Brieuc, Plérin et Langueux (pris en charge par la mairie). <i>Collège</i> : les ateliers scientifiques sont éligibles au dispositif PASS Culture



Ateliers scientifiques



Initiation au langage informatique : code painting



Lumos ! Apprendre la programmation avec Harry Potter



Ces drôles de bêtes du littoral breton



Sur la piste des plantes sauvages



De la chimie à l'électricité



L'herpétologie



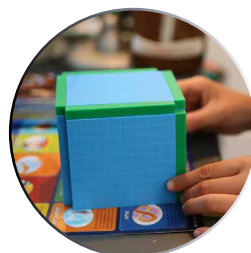
Les oiseaux du bord de mer



Les raies et les requins des côtes bretonnes



Les particules : science et art numérique



Manipulations mathématiques



Robotique & développement durable



Fais des maths avec tes pieds



Les énergies image par image



Exploration lunaire



Les saisons et climats de la Terre

Bilan des ateliers scientifiques

FRÉQUENTATION

La fréquentation cette année est de **865 personnes** soit **34 groupes** ou classes sur **136 ateliers**. Le nombre d'ateliers en 2022 était de 160 pour 993 enfants, il y a eu une légère baisse de la participation. L'ouverture des ateliers au CE2 et 5e a favorisé les nouvelles inscriptions. Plusieurs écoles inscrites les années précédentes sont revenues, ce qui confirme l'intérêt et la qualité des animations.

Le coût des ateliers est resté fixe par rapport à 2022 (330 euros). Certaines communes partenaires prennent en charge le coût des ateliers pour les écoles de leur territoire (Saint-Brieuc, Ploufragan, Plérin et Languieux).



Nombre de classes de primaire : 20
Nombre de classes de collège : 13
Nb de groupes de centres de loisirs : 1
Total : 34

Nombre d'enfants : 825
Nombre d'accompagnateur.rice.s : 40
Total : 865



PROVENANCE

[Belle Isle-En-Terre](#) (2 classes), Languieux (3 classes), [Loudéac](#) (2 classes), [Plaintel](#) (1 classe), [Plérin](#) (8 classes), Chatelaudren-Plouagat (2 classes), Ploufragan (6 classes), Pordic (1 groupe), Tréguieux (1 classe), [Saint-Brieuc](#) (8 classes).

** les liens permettent d'accéder aux vidéos d'animation réalisées par les classes*

TRANSPORT

Le transport des élémentaires en car a été **coordonné par Le Temps des Sciences en lien avec la société Transdev-CAT**.

Dans l'ensemble les transports se sont bien déroulés, il a eu quelques retard de car sur l'ensemble des trajets liés à des travaux et des embouteillages.

Le transport des collégiens est organisé et financé par les établissements scolaires.

ORGANISATION

La coordination des ateliers scolaires en amont et pendant le festival est assuré par Le Temps des Sciences et ses bénévoles. Les contenus des ateliers sont élaborés par les partenaires d'animation.

LIEU

Les ateliers se sont déroulés dans 6 salles de l'**auberge de jeunesse de Saint-Brieuc**.

Bilan des ateliers scientifiques



EVALUATION

Un questionnaire de satisfaction a été transmis aux enseignant.e.s et aux animateur.rice.s des ateliers.

9 personnes y ont répondu donnant une note moyenne globale de satisfaction de 4,6/5.

BILAN

- les enseignant.e.s et les animateur.rice.s ayant répondu au questionnaire de satisfaction ont été globalement **satisfaits ou très satisfaits** de l'organisation et du contenu des ateliers et souhaitent participer à une nouvelle édition.
- le bilan de ces ateliers scientifiques est positif avec une organisation qui fonctionne bien et un lieu bien adapté.

Remarques ou points d'amélioration:

- Ces ateliers sont un bon moyen de sensibiliser les enfants aux sciences mais aussi de tester de nouvelles animations, de nouveaux outils, de faire connaître les partenaires d'animation aux enseignants.
- Les ateliers sont également intéressants car l'animateur.rice apporte tout le matériel et les connaissances nécessaires à l'atelier que les enseignants n'ont pas forcément, en particulier des disciplines comme la robotique ou l'informatique (à noter, les cours de techno ne sont plus assurés en 6e).
- L'auberge de jeunesse se prête bien à l'accueil de ces ateliers. Le festival bénéficie d'un tarif de location préférentiel. Il est nécessaire de s'y prendre un peu plus en amont pour réserver les salles sur la période.
- Un point de vigilance a été soulevé sur l'importance de la rigueur scientifique dans le propos tenu lors des ateliers. C'est une contrainte difficile pour les animateurs sur un temps court d'animation mais essentiel pour faire passer un message clair aux enfants. Des adaptations au cours du festival ont pu être réalisées grâce aux retours des enseignants.
- Par ailleurs, il est important de rappeler la nécessité de proposer des expériences et des manipulations lors des ateliers et ainsi permettre aux enfants d'être dans l'action.

Spectacle scientifique pour Maternelle/CP/CE1

Mission Zürbl

Mission Zürbl est un spectacle mêlant musique, jeu, dessin, vidéo, sur le changement climatique et les économies d'énergie. Il invite les enfants à s'interroger sur les questions de la surconsommation, de la dépense énergétique, des problèmes environnementaux... Le tout dans une ambiance de concert rock !

L'HISTOIRE

Des scientifiques découvrent une planète, Zürbl, où le climat s'est brutalement dégradé. Ses habitants se retrouvent au bord de la catastrophe, dans une impasse environnementale. Le laboratoire d'observation va se mettre à réfléchir à des solutions et surtout essayer de les transmettre à cette fameuse planète ! Mais la Terre ne serait-elle pas, elle aussi, menacée ?

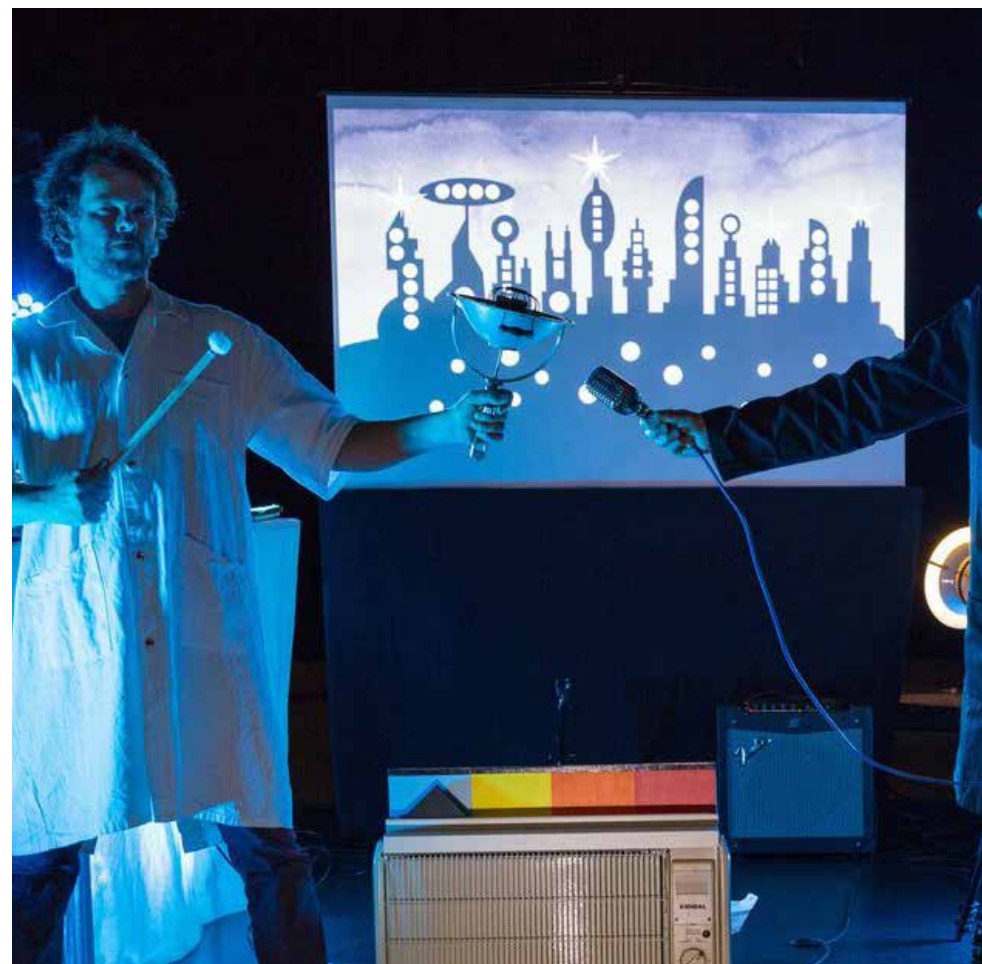
Par Le Studio Fantôme

[En savoir +](#)

Le spectacle s'est déroulé **vendredi 13 octobre au centre social La Puce à l'oreille** auprès des enfants des écoles de l'Établette, Beauvallon, Jacques Brel, Jean Nicolas de Saint-Brieuc et Les Grèves de Languieux. Il y a eu 2 représentations dans la journée.

PARTENAIRES

Mission Zürbl s'inscrivait dans "la semaine de l'habitat et des économies d'énergie : Prenez soin de chez vous" organisée par le Centre Social La Puce à l'Oreille et Anim'actions Sud.



Bilan du spectacle scientifique



FRÉQUENTATION

La fréquentation est de **164 personnes** soit **7 classes** de MS au CE2 répartis sur les deux représentations du spectacle dans la journée.

Nombre de classes de primaire : 7
Nombre d'enfants : 145
Nombre d'accompagnateur.rice.s : 19
Total : 164

PROVENANCE

Languoux (2 classes), Saint-Brieuc (5 classes).

TARIF

Le prix de l'entrée était fixé à 9€/élève. Les places des écoles du quartier (Etablette, Jacques Brel, Beauvallon) étaient pris en charge par Anim'actions Sud et le centre social La puce à l'oreille.

BILAN

- un bilan très positif pour une première proposition destinée à ce niveau scolaire
- un premier partenariat avec le centre social réussi
- un spectacle musical adapté aux enfants
- un retour positif des enseignants et des artistes
- une salle de très bonne qualité

Croisière à la découverte du parc éolien offshore pour les 4ème/3ème



DESCRIPTION

Tout en profitant d'une vue imprenable sur le site, cette balade en mer commentée au départ de Saint-Quay-Portrieux, a permis d'être au plus près des éoliennes offshore de la Baie des Saint-Brieuc. Voir en direct cette impressionnante installation a été une occasion originale de comprendre comment fonctionne l'énergie éolienne et les parcs éoliens en mer.

Le parc éolien de la baie de Saint-Brieuc, dont la mise en service est prévue fin 2023, sera constitué de 62 éoliennes de 8 Mégawatts, pour une puissance totale de 496 Mégawatts. Les turbines seront réparties sur une surface de 75 km².

Les visites se sont déroulées la semaine du **2 au 6 octobre** auprès des élèves des collèges et d'un lycée du département.

L'embarquement s'est effectué au Port d'Armor de Saint-Quay-Portrieux le matin ou l'après-midi pour une sortie d'une durée de 2h15.

PARTENAIRES

- Le Temps des Sciences a assuré la coordination des sorties, la gestion administrative et financière et l'accueil des groupes
- Les Vedettes de Bréhat, au départ de Saint-Quay-Portrieux ont assuré l'embarquement des groupes, la sortie en mer et le commentaire de visite
- Ailes Marines a mis à disposition de la documentation sur le parc éolien.



Bilan de la croisière à la découverte du parc éolien offshore



FRÉQUENTATION

La fréquentation est de **1 221 personnes** soit **43 classes** de 4e, 3e et 2nde provenant de 10 établissements scolaires, répartis sur la première semaine du festival soit 7 sorties en mer .

Nombre de classes de collège : 41

Nombre de classes de lycée : 1

Total : 42

Nombre d'élèves : 1 130

Nombre d'accompagnateur.rice.s : 91

Total : 1 221

PROVENANCE

Chatelaudren-Plouagat (1 collège - 1 classe) ; Dinan (1 collège - 8 classes) ; Paimpol (2 collèges - 10 classes) ; Plémet (1 collège - 2 classes) ; Plérin (1 collège - 6 classes) ; Saint-Brieuc (3 collèges, 1 lycée - 15 classes)

TARIF

Le prix de la sortie était fixé à 19€/élève éligible au Pass Culture. Neuf des dix établissements a utilisé ce dispositif pour financer la sortie. L'organisation et le financement du transport en car était à la charge de l'établissement scolaire.

BILAN

- un bilan très positif pour cette sortie proposée pour la première fois à un public scolaire
- un avis très positif des enseignants
- un premier partenariat avec les vedettes de Bréhat réussi
- le commentaire, assuré par l'un des membres d'équipage était adapté à la sortie et sera encore complété à l'avenir. La compagnie cherche à développer son offre pour les scolaires avec une préparation de la sortie en amont avec les enseignants et des contenus et documents complémentaires. Des études sur le sujet sont en cours.

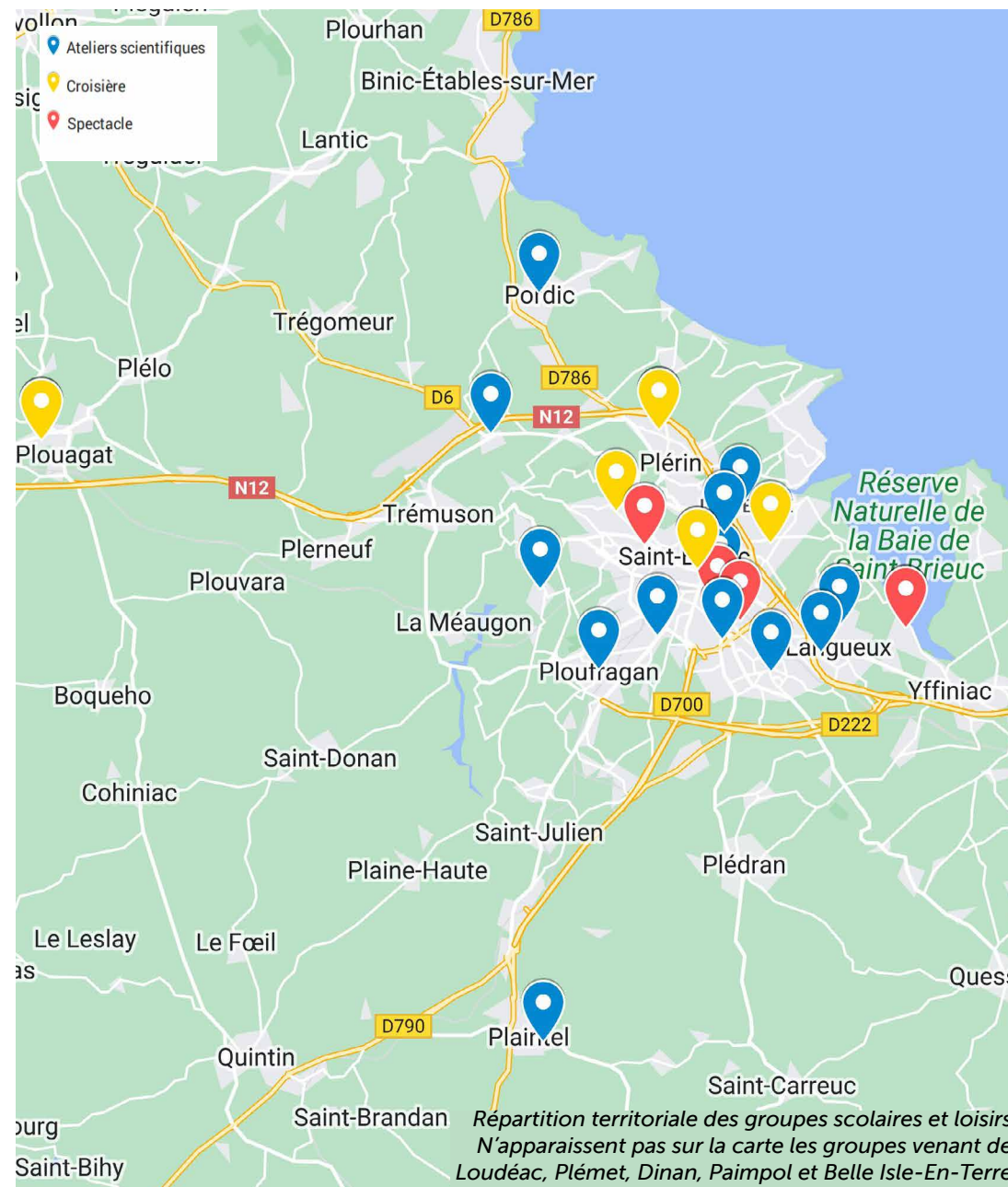
Bilan des animations scolaires



EN CHIFFRES

- **136** ateliers scientifiques
- **2** spectacles
- **7** sorties en mer
- **2 200** scolaires de 5 à 15 ans
- provenant de **18** communes du département dont **12** de l'agglomération

Hillion, Langueux, Le Foeil, Plaintel, Plérin, Ploec-L'Hermitage, Ploufragan, Pordic, Saint-Brieuc, Saint-Julien, Trégueux



BILAN

VOLET GRAND PUBLIC



● Atelier ● Conférence ● Sortie visite ● Spectacle ● Exposition

☒ Jeune public
☑ Sur inscription
© Payant

Saint-Brieuc	☒☑●	Du vent dans les pales	Médiathèque André Malraux	Samedi 30 septembre	10h30>11h
	●	Théâtre d'impro : Harold - <i>spectacle inaugural</i>	Pavillon des expositions temporaires du musée	Samedi 30 septembre	19h01>19h32
	☒☑●	L'énergie du corps	Médiathèque Albert Camus	Mercredi 4 octobre	10h>11h30
	●	Forum de l'énergie solidaire	Lycée Chaptal	Mardi 10 octobre	9h30>12h30
	☒☑●	Les éMERgies	Médiathèque Daniel Pennac	Mercredi 11 octobre	10h>11h30
	●	Il était une fois l'électrification du Pays de Saint-Brieuc	Totem de l'Innovation	Mercredi 11 octobre	18h30>20h
	●	Les méthodes de refroidissement des panneaux solaires	Campus Mazier, Rennes 2 Amphi 6 Mona Ozouf	Jeudi 12 octobre	16h30>18h
	☒©●	Mission Zürbl	Centre Social La Puce à l'Oreille	Samedi 14 octobre	10h30>11h30
	☑●	Ça mouline en biclou !	Le Temps des Sciences	Samedi 14 octobre	14h15
	●	Faisons Low Tech ! <i>Forum, mini-conf, balade</i>	Auberge de jeunesse	Dimanche 15 octobre	14h>18h
●	Vivre Low Tech	Totem de l'Innovation	Du 30 sept. au 30 nov.		
Trémuson	☒☑●	La puissance de la lumière	Médiathèque	Mercredi 4 octobre	14h>15h30
	●	Lumières vivantes	En extérieur	Du 30 sept. au 5 nov.	
Ploufragan	☑●	Potentiel des énergies marines renouvelables pour la transition énergétique	Centre culturel Victor Hugo	Mardi 3 octobre	20h>21h30
	☑●	Cultivons notre potentiel solaire	Centre culturel Victor Hugo	Samedi 14 octobre	14h30>16h30
Saint-Quay Portrieux	©●	Croisière à la découverte du parc éolien offshore	Embarcadere Port d'Armor	Samedi 7 octobre	14h>16h30
	☑●	Sur la route des moulins : visite du moulin Saint-Michel	Terre Saint-Michel	Samedi 14 octobre	14h>15h30
Plérin	☑●	Biodiversité du littoral et énergies marines	Martin plage	Samedi 14 octobre	14h>16h
	☑●	Sur la route des moulins : visite du moulin Maréchal	Moulin Maréchal	Samedi 14 octobre	15h>16h30
Binic-Etables	☑●	La sobriété énergétique heureuse au moulin Saint-Gilles !	Moulin Saint Gilles	Dimanche 1er octobre	10h>11h
Hillion	☑●	A la découverte du barrage de Pont Rolland	RDV parking du Viaduc des Pont Neufs	Dimanche 8 octobre	14h>16h30
Quintin	☑●	Sur la route des moulins : visite du moulin de la Perche	Moulin de la Perche	Samedi 14 octobre	10h30 et 15h
Le Vieux Bourg, Le Foeil, Ploeuc-L'Hermitage	●	Hopes	Médiathèque et Mairie	Du 6 sept. au 30 octobre	



Sorties, visites

EN CHIFFRES :

- 8 sorties
- 293 participant.e.s

Les sorties ont bénéficié d'un très bon accueil du public et d'un belle météo.

**La sobriété énergétique heureuse
au moulin Saint-Gilles
Dimanche 1er oct.**

Animation : La coopérative des possibles

Fréquentation : 3 pers. (jauge : 15 pers.)

Lieu : Moulin Saint-Gilles, Binic-Étables

Public : Tout public

Bilan : une animation qui proposait de découvrir le moulin à l'occasion du chantier participatif organisé tous les mois par la coopérative. Elle n'a malheureusement pas rassemblé beaucoup de public.

**Croisière à la découverte du parc éolien offshore
Samedi 7 octobre**

Animation : Les vedettes de Bréhat

Fréquentation : 180 pers. (jauge : 180 pers.)

Tarif : 25€/adulte - 15€/enfant - gratuit moins de 8 ans

Lieu : Port d'Armor, Saint-Quay-Portieux

Public : Tout public

Bilan : Cette balade a été réalisée toute la semaine précédente avec les scolaires et le samedi avec le grand public. Elle a eu un grand succès puisque la jauge maximale de participants a été atteinte. La météo était très favorable : peu de vent et un grand soleil.

Sorties, visites

À la découverte du barrage de Pont Rolland Dimanche 8 oct.

Animation : Sandrine Kerambrun, SKpades

Fréquentation : 34 pers (jauge : 25 pers.)

Lieu : Pont Rolland, Hillion

Public : Tout public

Bilan : une randonnée dans les sentiers pour découvrir les deux usines hydroélectriques aux Ponts-neufs et Pont-Rolland. La sortie a été spécifiquement conçue pour le festival par SKpades. Ce fut une réussite, le public s'est déplacé nombreux et parfois en famille, pour assister à cette sortie.



Sur la route des moulins Samedi 14 oct.

Animation : André Jouanny, L'amicale du moulin, Daniel Simon, Vélo Utile

Fréquentation : 51 pers.

Nombre de visites : 4

Lieu : Plérin, Saint-Quay-Portieux, Quintin

Public : Tout public

Bilan : cette animation proposait de visiter trois moulins de l'agglomération : le moulin de la Perche à Quintin, le moulin Saint-Michel à Saint-Quay-Portieux et le moulin Maréchal à Plérin. Un groupe de visiteurs encadré par l'association Vélo Utile s'est rendu au moulin Maréchal en vélo. De belles rencontres et un accueil chaleureux du public par des propriétaires et des volontaires associatifs passionnés et passionnants !



Sorties, visites

Biodiversité du littoral et énergies marines,
comment les espèces nous inspirent.
Samedi 14 oct.

Animation : Litt'obs

Fréquentation : 25 pers (jauge : 25 pers.)

Lieu : Martin plage, Plérin

Public : Tout public

Bilan : Cette balade sur l'éstran a permis aux participants et participantes de découvrir des histoires étonnantes sur les espèces du littoral en lien avec les sciences et l'énergie. Un public nombreux et très intéressé a participé à cette sortie qui est, par ailleurs, bien adapté au public familial.



Conférences, débats

EN CHIFFRES :

- 2 conférences
- 2 tables-rondes
- 220 participant.e.s

Le potentiel des énergies marines renouvelables pour la transition écologique.

Mardi 3 oct.

Par : Aurélien Babarit, ingénieur de recherche au Laboratoire de recherche en Hydrodynamique, Énergétique et Environnement Atmosphérique (LHEEA-CNRS) à l'École Centrale de Nantes, co-fondateur et ancien directeur technique de la société Farwind Energy.

Fréquentation : 40 pers. (jauge : 190 pers.)

Lieu : Auditorium du centre culture Victor Hugo, Ploufragan

Public : Ado, adulte

Bilan : une conférence de grande qualité suivie d'échanges animés. Elle est à [retrouver en ligne](#) sur la chaîne YouTube du Temps des Sciences.

Le forum de l'énergie solidaire

Mardi 10 oct.

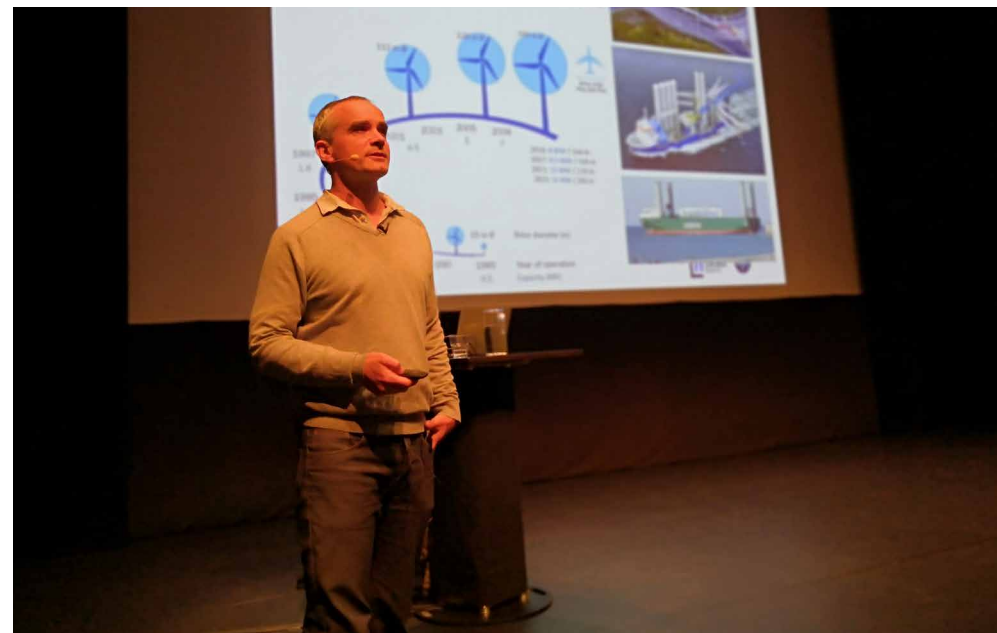
Organisé par : Électriciens Sans Frontières

Fréquentation : 80 pers. (jauge : 90 pers.)

Lieu : Lycée Chaptal, Saint-Brieuc

Public : ado, adulte

Bilan : Cette matinée a permis de mettre en lumière les actions d'Électriciens Sans Frontières et la solidarité internationale liées aux difficultés d'accès à l'électricité et à l'eau. Cette action fut organisée par l'ONG Électriciens Sans Frontières dans le cadre des 10 ans de la "semaine de l'énergie solidaire", Baie des Sciences a joué le rôle de relais de communication.



Conférences, débats

Il était une fois l'électrification du Pays de Saint-Brieuc Mercredi 11 oct.

Animation : Myriam Duval, Agence Locale de l'Énergie et du Climat (ALEC) du Pays de Saint-Brieuc / Florian Grass, Ingénieur Autonomie Énergétique, Commune Le Mené / Jannig Le Pevedic, directrice du Syndicat Départemental d'Énergie des Côtes d'Armor (SDE22).

Fréquentation : 10 pers.

Organisation et lieu : TOTEM de l'innovation, Saint-Brieuc

Public : Public adulte

Bilan : la soirée s'est bien déroulée, la présentation des intervenants a été suivie d'échanges avec le public. Ce débat n'a pas attiré beaucoup de public malgré une thématique intéressante, la qualité des présentations et la diversité des profils autour de la table.



Les méthodes de refroidissement des panneaux solaires Jeudi 12 oct.

Par : Maëlle Gressier, Ingénieure, ancienne élève de prépas à Saint-Brieuc.

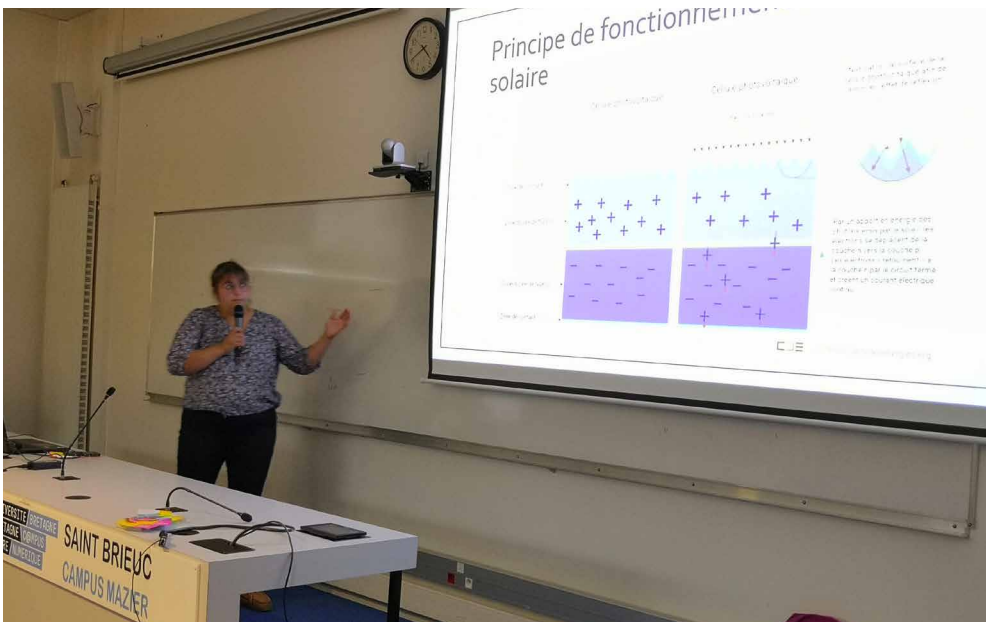
Fréquentation totale : 90 pers.

Lieu : Campus Mazier, amphi Rennes 2, Saint-Brieuc

Public : étudiant, adulte, sénior

Bilan : Maëlle Gressier est venue présenter ses travaux de recherche sur différentes méthodes de refroidissement des panneaux photovoltaïques. Co-organisée avec l'association Saint-Brieuc Prépas, cette conférence permet de toucher un public étudiant et de leur permettre d'échanger sur le cursus et le parcours professionnel de l'intervenante, ancienne élève de CPGE au lycée Rabelais de Saint-Brieuc.

La rediffusion de cette conférence est [à retrouver en ligne](#) sur la chaîne YouTube du Temps des Sciences.



Ateliers

EN CHIFFRES :

- 6 ateliers
- 61 participant.e.s

Du vent dans les pales Samedi 30 sept.

Animation : Le Temps des Sciences

Fréquentation : 11 (jauge 15 pers.)

Lieu : Médiathèque André Malraux, Saint-Brieuc

Public : enfants de 7 à 12 ans

Bilan : cet atelier a lancé le festival. Les bibliothèques de Saint-Brieuc sont très intéressées par l'offre scientifique de Baie des Sciences auprès de leurs adhérents qui sont toujours au rendez-vous.



L'énergie du corps Mercredi 4 oct.

Animation : Les savants fous

Fréquentation : 14 pers. (jauge : 15 pers./atelier)

Lieu : Médiathèque Albert Camus, Saint-Brieuc

Public : enfants de 6 à 10 ans

Bilan :



Ateliers

La puissance de la lumière
Mercredi 4 oct.

Animation : Les savants fous

Fréquentation : 3 pers. (jauge : 12 pers.)

Lieu : Médiathèque, Trémuson

Public : Enfants, de 6 à 10 ans

Bilan : cet atelier a bien plu au public présent. Malgré une faible fréquentation, l'atelier s'est bien passé.



Les éMERgies
Mercredi 11 oct

Animation : Les Petits Débrouillards

Fréquentation : 15 pers. (jauge 15 pers.)

Lieu : Médiathèque Daniel Pennac, Saint-Brieuc

Public : enfants de 6 à 10 ans

Bilan : cet atelier a bien plu aux enfants mais certaines des expériences proposées étaient similaires à celles de l'atelier "du vent dans les pales". Le contenu autour des énergies marines aurait pu être un peu plus complet.



Ateliers

Théâtre d'improvisation : Harold

3, 4, 5, 10, 11, 12 et 13 oct.

Animation : Les productions Léon

Fréquentation : 18 pers.

Nombre d'ateliers : 6 séances préparatoires et 1 représentation

Lieu : Maison d'arrêt de Saint-Brieuc

Public : détenus

Bilan : dans le cadre d'un appel à projet "Art et Sciences" de la maison d'arrêt de Saint-Brieuc, Le Temps des Sciences et les productions Léon ont proposé aux détenus volontaires de découvrir le théâtre d'improvisation en préparant un spectacle de trente minutes intitulé Harold. Le thème soumis aux improvisateurs devait avoir un lien avec l'énergie, thème du festival. Les familles de détenus pouvait assister à ce même type de spectacle réalisé lors de l'inauguration du festival.

Aucune photo n'a été prise lors de ces ateliers, la photo ci-contre montre les acteurs ayant participé au parcours et Pascal Hournon, comédien professionnel qui a encadré le groupe (à droite).



Cultivons notre potentiel solaire

Samedi 14 oct. et dimanche 15 oct.

Animation : Agence Locale de l'Énergie et du Climat (ALEC) du Pays de Saint-Brieuc

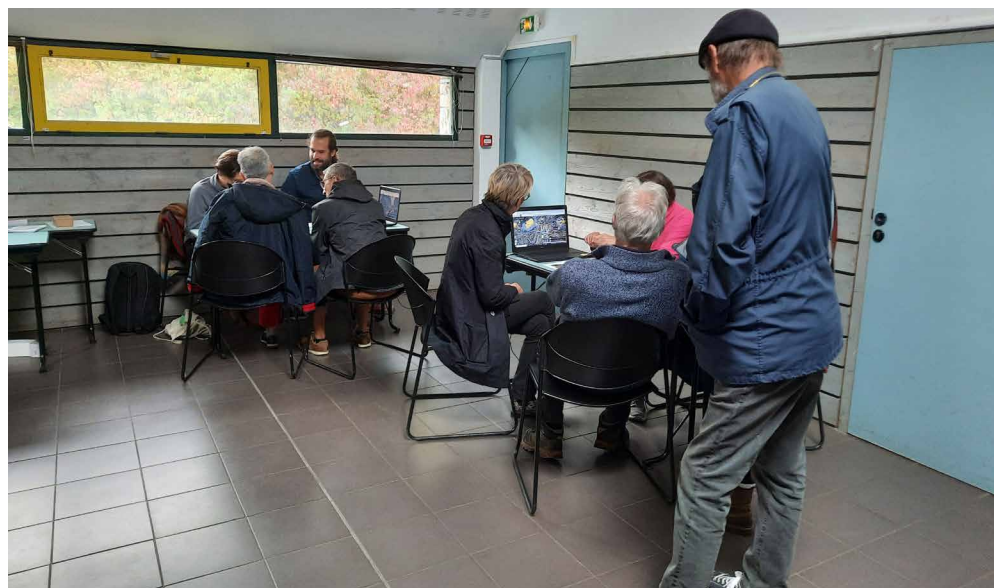
Fréquentation : 18 pers.

Nombre d'ateliers : 2

Lieu : Centre culturel Victor Hugo, Ploufragan / Auberge de jeunesse, Saint-Brieuc

Public : ado, adulte

Bilan : cet atelier permet notamment de former le public à l'utilisation du cadastre solaire de Saint-Brieuc Armor Agglomération pour le calcul du potentiel solaire de sa maison. Il était suivi d'une promenade de mise en situation.





Spectacles, Temps-forts

EN CHIFFRES :

- 2 spectacles
- 1 journée festive de clôture (forum, chantier participatif, conférences, jeux...)
- 273 participant.e.s

Théâtre d'improvisation Harold - inauguration Samedi 30 sept.

Animation : Les productions Léon

Fréquentation : 50 pers. (jauge : 50 pers.)

Lieu : Pavillon des expositions temporaires, Musée d'Art et d'Histoire, Saint-Brieuc

Public : Tout public

Bilan : Ce spectacle s'est déroulé lors de l'inauguration du festival. Le public s'est déplacé nombreux. Ce lancement original a été une réussite. La salle était assez grande pour accueillir le spectacle et le buffet.

Mission Zürbl Samedi 14 oct.

Animation : Le studio fantôme

Fréquentation : 15 pers. (jauge 30 pers.)

Lieu : Centre social La Puce à l'Oreille, Saint-Brieuc

Public : enfants à partir de 4 ans

Bilan : ce spectacle s'inscrit dans une volonté de proposer des animations pour les plus petits. Malgré son succès auprès des scolaires, il n'a pas été autant attractif pour le grand public. Cela est peut-être lié au créneau défini et non à l'intérêt porté au spectacle. Le samedi matin semble être un temps déjà bien chargé dans le planning des Briochins et Briochines ne laissant pas beaucoup de place à d'autres activités.

Temps fort Faisons Low-Tech !

Description : Journée festive de clôture du festival

Fréquentation totale : 180 pers.

Date : Samedi 14 toute la journée et dimanche 15 oct. de 14h à 18h

Lieu : Auberge de Jeunesse, Saint-Brieuc

Public : Tout public

Accès : Entrée libre et gratuite

Animation : Le Temps des Sciences, Kikafékoï, Association Plan D, Astronomie en Baie d'Armor, Sors Tes Moutons



Chantier participatif

Description : en amont du festival, un groupe de travail s'est constitué pour favoriser la fabrication d'objets Low Tech dans le cadre d'un chantier participatif. Trois groupes se sont mobilisés autour de la construction de marmites norvégiennes, d'un garde manger low-Tech et d'un vélo lave-laine qui ont été assemblés la veille de leur présentation au grand public.

Forum grand public

Description : Dimanche, quatre stands d'animations présentaient les travaux du chantier participatif du samedi, des notions élémentaires autour de l'électricité et les propriétés du soleil. En extérieur, des lunettes astronomiques permettaient d'observer le soleil qui n'était malheureusement pas très présent ce jour-là. Des jeux en bois étaient également mis à disposition du public.



Exposition "Low-Tech" par Low Tech Lab accompagné d'objets Low Tech

Description : une marmite norvégienne et un rocket stove complétait l'exposition "Low-Tech" présentée au Totem de l'innovation pendant toute la durée du festival.



Temps fort Faisons Low-Tech !

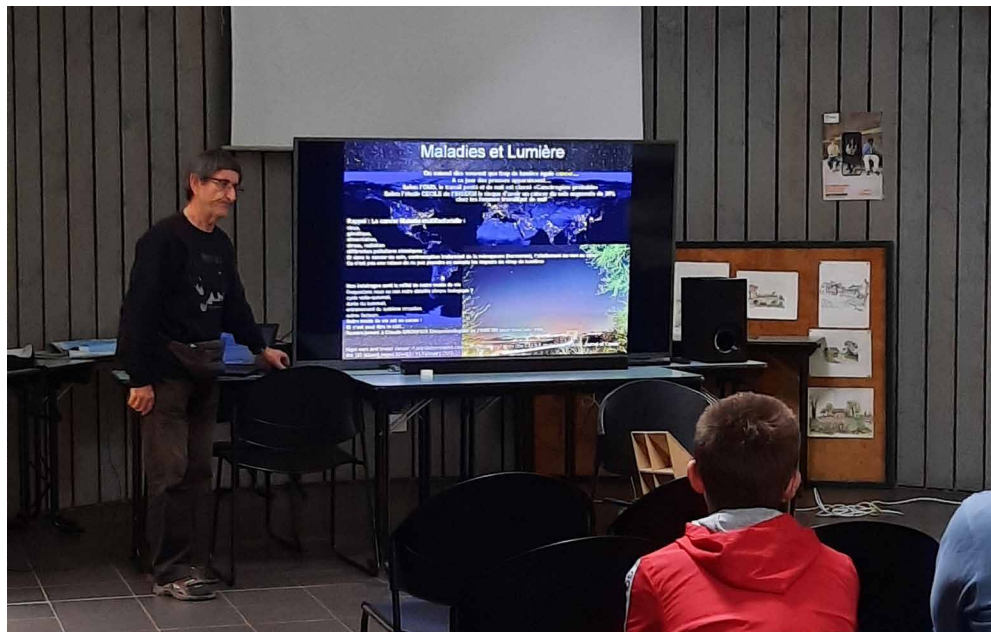
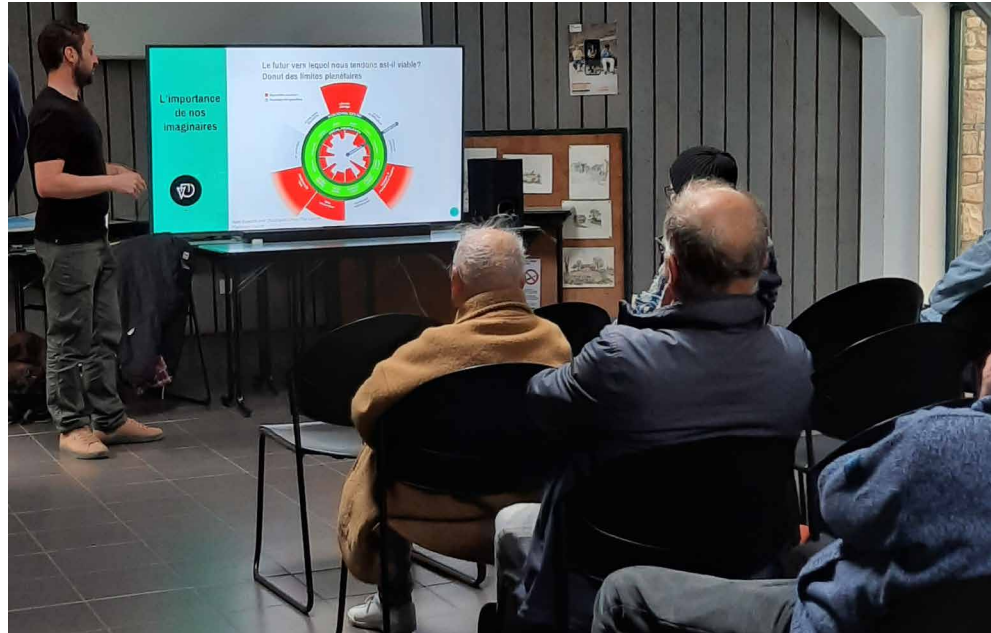
Conférences

Lieu : Salle Lorguilloux de l'auberge de jeunesse

Public : Tout public

Deux conférences ont été proposées au public présent :

- **Osez penser Low Tech !**
par Pierre-Alain Lévêque, Base Low Tech
- **La pollution lumineuse**
par Alain Legué, Astronomie en Baie d'Armor



BILAN :

Une très belle journée de clôture festive et conviviale, un beau moment de partage avec une bonne mobilisation du public et permettant aux acteurs du festival de se retrouver. L'auberge de jeunesse se prête bien à ce type d'animation. Cette année, un espace de vente de boissons chaudes, viennoiseries et produits dérivés du festival a pu être installé et a été très apprécié des participants.

Expositions

Vivre Low Tech

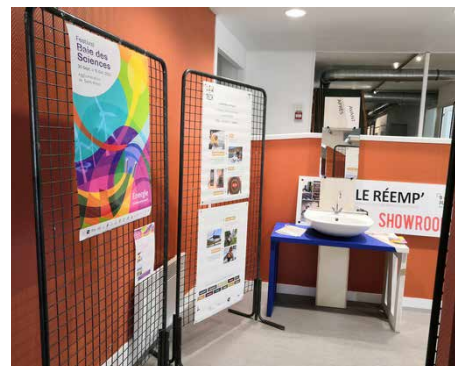
Totem de l'Innovation, Saint-Brieuc

Partenaires : Low Tech Lab, Saint-Brieuc Armor Agglomération, le Totem de l'innovation et Le Temps des Sciences

Date : du 30 septembre au 1er décembre, dans le cadre de la programmation du Totem de l'innovation

Description : Cette exposition regroupait une sélection d'exemples d'objets Low tech ayant un lien avec l'énergie provenant de l'exposition du Low Tech Lab. Ces posters étaient accompagnés des prototypes réalisés lors de l'événement "Le Réemp", organisé par Saint-Brieuc Armor Agglomération, sur la valorisation et le réemploi des matériaux de construction.

Fréquentation estimée : 450 pers.



Lumières vivantes

Trémuson

Conception : La Maison de la Baie

Date : du 30 septembre au 5 novembre, bâches extérieures installées par les services techniques de la ville.

Description : Une exposition d'affiches montrant la bioluminescence chez certaines espèces.

Fréquentation estimée : 350 pers.



Hopes

Mairie ou médiathèque, Le Vieux-Bourg, Le Fœil, Ploëuc-L'Hermitage

Partenaires : exposition d'œuvres de l'artiste Yannick Monget organisée par Saint-Brieuc Armor Agglomération en partenariat avec le réseau des médiathèques de la Baie, la Région Bretagne et l'ADEME.

Description : une sélection de peintures numériques photoréalistes était installée dans les médiathèques ou sur l'espace public. Le Temps des Sciences a joué le rôle de relais de communication.

Fréquentation estimée : 300 pers.



Bilan global volet Grand Public

EN CHIFFRES

• **24 animations**

8 sorties nature / 4 conférences et débats / 6 ateliers / 3 temps-fort et spectacles / 3 expos

• **2 000 personnes**

• **réparties dans 11 communes de l'agglomération**

Binic-Étables, Hillion, Le Fœil, Le Vieux-Bourg, Plérin, Plœuc-L'Hermitage, Ploufragan, Quintin, Saint-Brieuc, Saint-Quay-Portrieux, Trémuson

BILAN

Baie des Sciences commence à s'inscrire dans les événements culturels récurrents aux yeux du grand public et il est attendu par les habitués.

Des animations variées dès 5 ans. La programmation grand public cherche toujours à proposer des animations variées pour tous les âges.

De nouveaux partenariats se sont noués et des animations inédites ont pu se développer et être testées à l'occasion du festival (sortie en mer, chantier participatif, sortie).

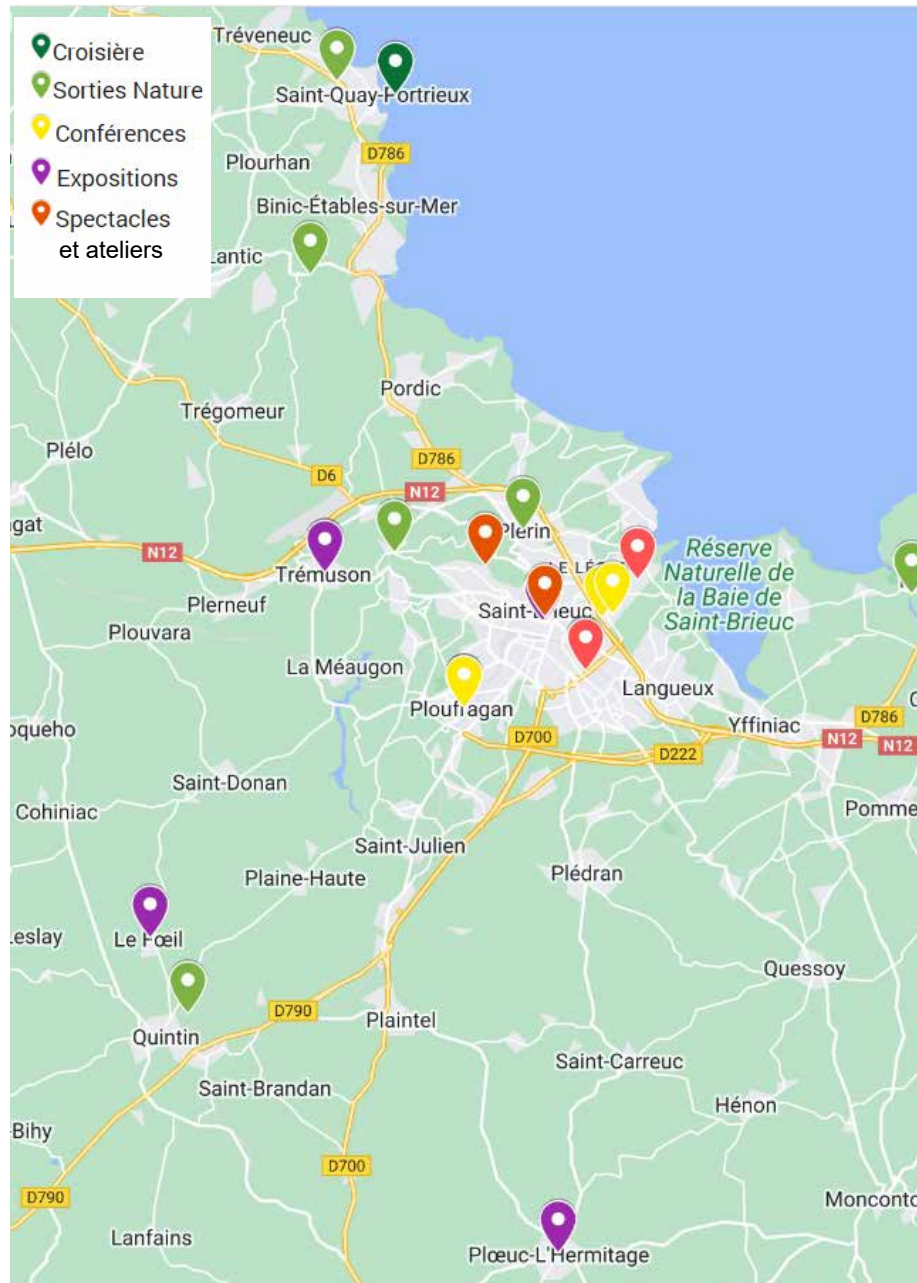
L'investissement des bénévoles est fondamental au bon déroulé de l'événement. Nous observons un renforcement de cet engagement et avons pu compter sur de nouvelles recrues !

Un questionnaire de satisfaction a été envoyé aux partenaires de l'opération. Six personnes y ont répondu donnant une note moyenne globale de satisfaction de 4,6/5.

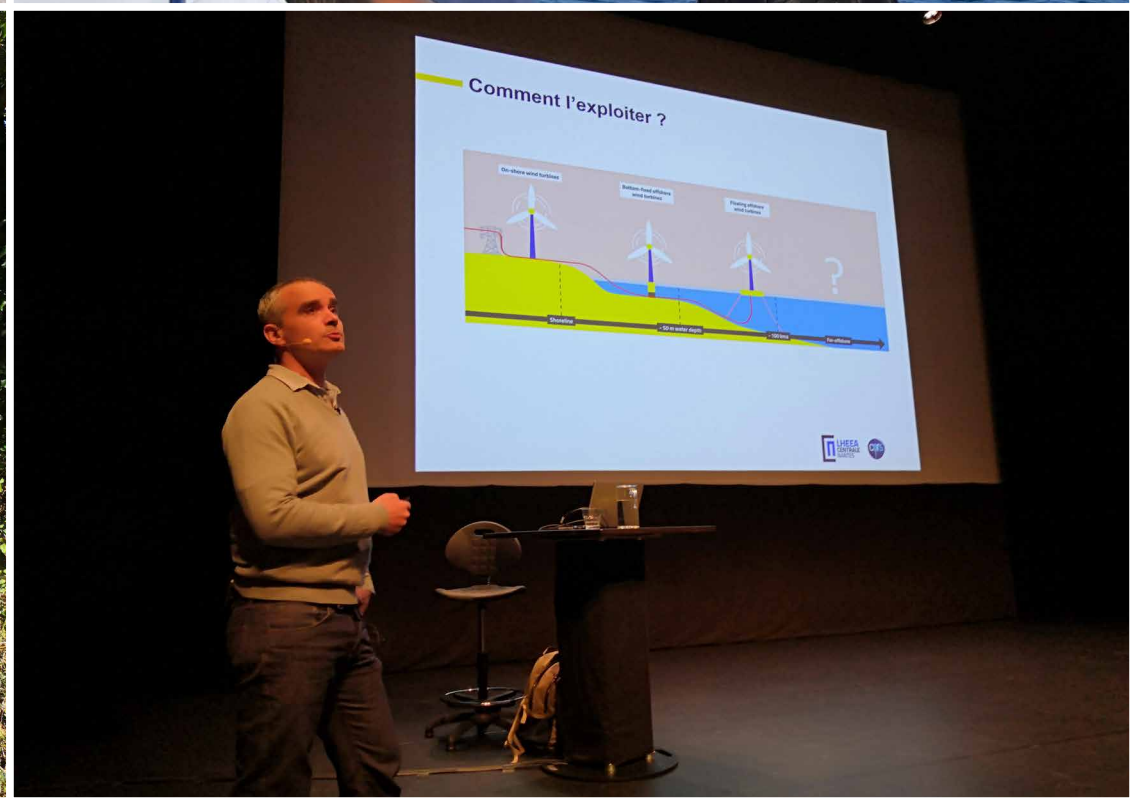
Propositions/ points d'amélioration :

- Continuer à développer les partenariats vers de nouveaux lieux d'accueil et de nouveaux sponsors

- continuer à développer des animations ciblées : pour les petits, seniors, famille, personnes en situation de handicaps, en insertion...



Répartition territoriale des actions grand public



COMMUNICATION



EN IMAGES



Festival Baie des Sciences

30 Sept. > 15 Oct. 2023

Agglomération de Saint-Brieuc

Énergie
baiedessciences.fr

Dépliant Baie des Sciences 2023

Infos pratiques

Retrouvez la programmation et des ressources en ligne sur www.baiedessciences.fr

Inscription : contact@baiedessciences.fr
09 54 82 45 88
directement auprès des lieux d'animation.

Festival Baie des Sciences

30 Sept. > 15 Oct. 2023
Agglomération de Saint-Brieuc

Programme des animations

Date	10h	11h	12h	13h	14h	15h	16h	17h	18h	19h	20h	21h	22h
Sam. 30/09													
Dim. 01/10													
Mar. 03/10													
Mer. 04/10													
Sam. 07/10													
Dim. 08/10													
Mar. 10/10													
Mer. 11/10													
Jeu. 12/10													
Sam. 14/10													

Le Temps des Sciences

Créée en 2016, Le Temps des Sciences est une association de promotion de la Culture Scientifique, Technique et Industrielle sur le Pays de Saint-Brieuc. Son objectif : fédérer les communautés scientifiques, éducatives et industrielles au sein d'un réseau permettant de promouvoir un territoire innovant.

Pour cette sixième édition, un collectif d'une cinquantaine de partenaires s'associe pour rendre accessibles les sciences et techniques et promouvoir les atouts et innovations du territoire.

Illustration et graphisme : Mathieu Bourdeau

Programme détaillé

Animations gratuites (à l'exception de certaines activités)

- Conférence
- Atelier
- Sortie ou visite
- Spécialité
- Jeune Public
- Sur inscription
- Payant
- Prévoir réservation ou billet
- N/A

Atelier - à partir de 8 ans
Le vent dans les pales

Sam. 30 sept. | 10h30-11h30
Médiathèque de Saint-Brieuc

Qu'est-ce que l'éolénésie ? Comment se présente le cycle de vie ? Pourquoi les pales sont-elles si longues ? Comment fabriquer ses propres pales éoliennes.

Avec Le Temps des Sciences

Atelier - de 8 à 10 ans
La puissance de la lumière

Mer. 04 oct. | 14h - 16h30
Médiathèque de Saint-Brieuc

Comment la lumière agit-elle sur nos yeux ? Comment la lumière agit-elle sur nos plantes ? Comment la lumière agit-elle sur nos animaux ?

Avec Le Temps des Sciences

Atelier - de 8 à 10 ans
Le corps humain

Mar. 04 oct. | 10h30-11h30
Médiathèque de Saint-Brieuc

Tu es fier d'être humain ? Tu aimes quand on te touche ? Comment ça marche ? Comment ça fonctionne ? Comment ça se construit ?

Avec Le Temps des Sciences

Atelier - de 8 à 10 ans
Les énergies

Mar. 11 oct. | 10h-11h30
Médiathèque de Saint-Brieuc

Comment ça marche ? Comment ça fonctionne ? Comment ça se construit ?

Avec Le Temps des Sciences

Atelier - de 8 à 10 ans
Le corps humain

Mar. 11 oct. | 10h30-11h30
Médiathèque de Saint-Brieuc

Tu es fier d'être humain ? Tu aimes quand on te touche ? Comment ça marche ? Comment ça fonctionne ? Comment ça se construit ?

Avec Le Temps des Sciences

Atelier - de 8 à 10 ans
Le corps humain

Mar. 11 oct. | 10h30-11h30
Médiathèque de Saint-Brieuc

Tu es fier d'être humain ? Tu aimes quand on te touche ? Comment ça marche ? Comment ça fonctionne ? Comment ça se construit ?

Avec Le Temps des Sciences



Affiche Baie des Sciences 2023

Communication

Affiches et dépliants

L'affiche et le programme du festival ont été réalisés par **Matthieu Boudeville** qui a conçu un visuel coloré permettant une bonne visibilité du festival dans les rues de la ville.

EN CHIFFRES :

- 600 affiches A3
- 12 000 dépliants
- Affichage sucette et abribus Decaux de Saint-Brieuc et SBAA
- Environ 9 000 dépliants et 400 affiches distribués par René Marc Le Trocquer
- Environ 1 000 flyers et 200 affiches au Temps des Sciences

L'impression a été réalisée par **Roudenn Grafik**.

Piste de réflexion pour les prochaines éditions :

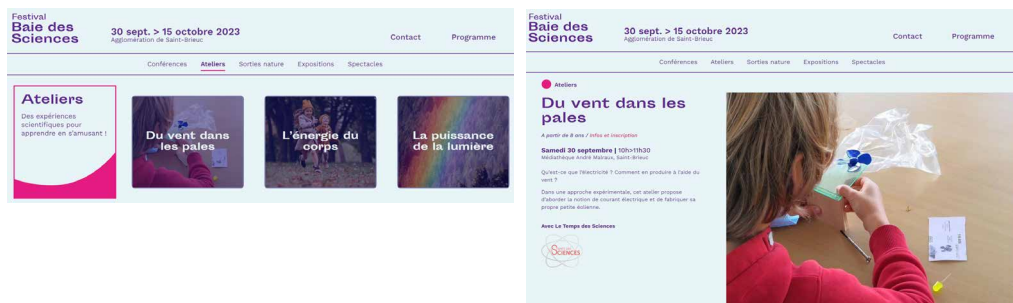
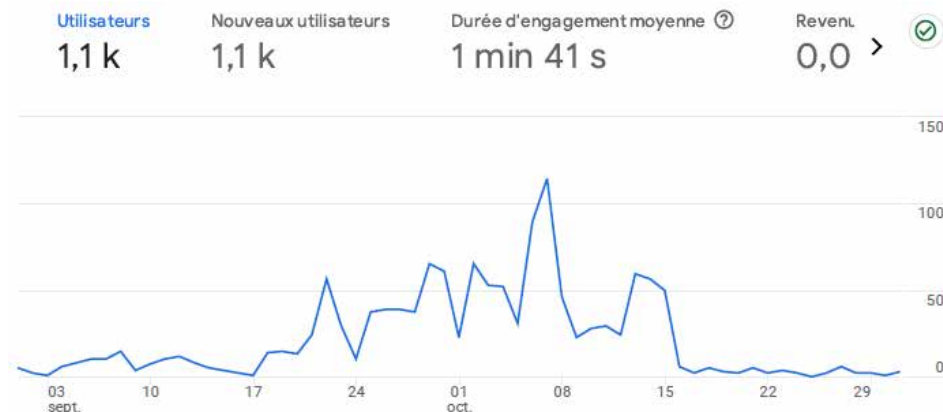
- distribuer des affiches et dépliants aux scolaires en amont du festival.

Le site internet www.baiedessciences.fr

Les éditions précédentes du site internet a été archivé et une version 2023 a été mise en ligne. Matthieu Boudeville a conçu la charte graphique et le visuel de la page d'accueil, Jonas Millet a procédé à l'intégration du site. L'intégration du texte a été réalisé par Perrine Morlière, rédactrice.

Les statistiques de fréquentation du site sur la période septembre-octobre sont légèrement inférieure à ceux de l'an dernier. 1 100 utilisateurs et utilisatrices contre 1800 en 2022 avec des pics au début du festival et les week-end.

Le site est une bonne vitrine de l'opération tout au long de l'année mais cela n'est pas suffisamment valorisé car le site n'a que peu de visiteurs en dehors de la période du festival.





<p>Samedi 7 octobre 14h>16h30</p> <p>Croisière à la découverte du parc éolien offshore Embarcadere, Saint-Quay-Portrieux Port d'Armor, ponton passagers en face de la capitainerie</p> <p>Voguez à la découverte de l'énergie de demain avec les Vedettes de Bréhat.</p> <p>Payant sur inscription Tarif adulte : 25 € Tarif enfant : 15 € Gratuit moins de 8 ans</p>	<p>Dimanche 8 octobre 14h>16h30</p> <p>À la découverte du barrage de Pont-Rolland</p> <p>Venez découvrir l'histoire du barrage et de fusine hydroélectrique de Pont-Rolland à travers une balade commentée proposée par Skepadas.</p> <p>Gratuit sur inscription Prévoir des chaussures adaptées à la marche. Circuit de randonnée de 8km.</p>
--	---

<p>Samedi 14 octobre</p> <p>MISSION ZÜRBL</p> <p>Spectacle Mission Zürbl Centre social La Puce à l'Oreille, Saint-Brieuc 10h30>11h30 6€/pers.</p>	<p>Dimanche 15 octobre 14h>18h</p> <p>Faisons Low-Tech</p> <p>Auberge de jeunesse, Saint-Brieuc</p> <p>- stands d'animations scientifiques, expositions, démonstrations d'objets Low-Tech, observation du Soleil avec télescope - 14h : un atelier balade sur le potentiel solaire - 15h : mini conf' Osez penser Low-Tech - 16h30 : mini conf' La pollution lumineuse - jeux en bois, de société et petite restauration sur place</p>
<p>Sur la route des moulins Quintin, Saint-Quay-Portrieux, Plérin</p>	
<p>Biodiversité du littoral et énergies marines Martin Plage, Plérin 14h>16h</p>	
<p>Cultivons notre potentiel solaire Espace Victor Hugo, Ploutragan 14h30>16h30</p>	

Les réseaux sociaux

FACEBOOK, X, LinkedIn, Youtube

La campagne de communication sur les réseaux sociaux a démarré le 8 septembre par la publication de l'affiche. Le programme a été publié quelques semaines plus tard. Des publications quotidiennes ont été mises en ligne pour présenter la programmation en détail.

EN CHIFFRES :

FACEBOOK

Du 30 septembre au 16 octobre, la page Facebook du Temps des Sciences a comptabilisé **3 948 vues** contre **10 000 vues** en 2022 et **84 j'aime** contre **259 en 2022**.

Le nombre de like, de vues et de partage sur la page Facebook a diminué par rapport à l'édition 2022. Cela peut être du au début de la communication qui a été plus tardive que pour la précédente édition pour laquelle la première publication a été mise en ligne au mois d'août.

La communication du festival a généré :

- 4 publications
- 16 événements
- 9 nouveaux abonnés

X

20 publications X

- 825 impressions du post
- 362 visites du profil
- 1 nouveau abonné

LINKEDIN

20 publications
2 531 impressions

YOUTUBE

2 vidéos mises en ligne

MERCI A TOUS LES PARTENAIRES POUR LES PARTAGES SUR LES RÉSEAUX SOCIAUX !

Revue de presse

Baie des Sciences, 6e édition, du 30 septembre au 15 octobre 2023

Nous avons bénéficié d'un bon relais radio (Cob FM et RCF) et d'une assez bonne couverture presse (Le Télégramme et Ouest-France).

Les Festival Baie des sciences est reconduit en octobre

Ouest France, le 11 juillet 2023



L'énergie, fil rouge du festival Baie des sciences

Ouest France, le 29 sept 2023



Saint-Brieuc : la 6e édition du Festival Baie des sciences en cinq points clefs

Télégramme, 29 sept 2023



Fermes à reprendre, festival de sciences et soleil en vue : Bonjour Saint-Brieuc !

Le Télégramme, 29 sept 2023



(Le Télégramme/Le Télégramme)

Saint-Brieuc : Le festival Baie des sciences ferme le rideau sur un dernier week-end

Le Télégramme, 13 oct 2023



Revue de presse

Au festival Baie des sciences, à Saint-Brieuc, on apprend à repenser notre consommation d'énergie

Le Télégramme, 16 oct 2023



Le festival était également présent dans les magazines municipaux des communes partenaires et dans les programmes culturels des médiathèques de la Baie.

Magazine municipal de Saint-Brieuc, sept-oct 2023



ÉVÉNEMENTS

Baie des Sciences
À partir du 30 septembre, à Saint-Brieuc et dans l'agglomération.
Cette édition a pour thème l'énergie :
- un atelier « du vent dans les pales » (le 30/09 à 10h à Malraux, dès 8 ans)
- l'énergie du corps (mercredi 4 octobre à 10h à Camus, dès 7 ans)
- l'énergie en mer (mercredi 11 octobre, 10h, dès 8 ans)
- « Les éMERgies : quand la mer produit de l'énergie ! » par les Petits
- des spectacles
- un dévar sur l'histoire de l'électricité
- un chantier participatif low tech le 14 octobre

Magazine municipal de Ploufragan, oct 2023



BAIE DES SCIENCES

La prochaine édition du festival scientifique se déroule du 30 septembre au 15 octobre sur l'agglomération de Saint-Brieuc. Son thème : l'énergie.

Les animations à Ploufragan :

- Ateliers scientifiques à destination des scolaires du CE2 à la 9^{ème}.
 - Conférence « les énergies marines renouvelables, actuelles et à venir » d'Aurélien Sabatier.
- Le chercheur exposera le potentiel énergétique de la mer, les technologies actuellement utilisées et celles à venir. Par exemple le projet Farwind, un navire-énergie autonome propulsé par le vent dont la vitesse est transformée en électricité.

Mardi 3 octobre, à 20h00, auditorium de l'espace Victor Hugo.

Gratuit. Sur réservation au 02 96 78 89 24.

• "Atelier Black Out" animé par l'ALEC : simulation ludique et participative d'une coupure de courant et de pénurie d'électricité sur le territoire pour se projeter dans une situation exceptionnelle et dédramatiser les problématiques liées à la perte d'accès à l'énergie.

Samedi 11 octobre, à 10h (sous réserve d'une douzaine de participant-e-s).

Sur inscription à transition@ploufragan.fr ou au 02 96 78 89 00.

Programme complet du festival sur : www.baiedesciences.fr

Site des médiathèques de la Baie



BILAN FINANCIER ET PARTENAIRES



Bilan financier

Dépenses		Recettes	
Charges	Montant	Produits	Montant
Ateliers scolaires et loisirs	34 287 €	Région Bretagne - aide à l'emploi associatif	4 000 €
<i>Ateliers scientifiques</i>	12 471 €	FDVA	1 500 €
<i>Spectacle Mission Zürbl</i>	1 656 €	Saint-Brieuc Armor Agglomération (actions)	12 000 €
<i>Croisière éolienne</i>	20 160 €	Saint-Brieuc Armor Agglomération (RH)	12 000 €
Actions grand public	9 092 €	Communes - ateliers scolaires	3 700 €
<i>Ateliers</i>	2 337 €	Médiathèques et autres lieux - actions grand public	840 €
<i>Sorties, visites</i>	3 314 €	Sponsors	1 050 €
<i>Conférences, débats</i>	899 €	Recettes	35 392 €
<i>Expositions</i>	416 €		
<i>Spectacle</i>	1 548 €		
<i>Frais divers</i>	577 €		
Communication	6 537 €		
Ressources humaines	20 000 €		
TOTAL	69 916 €	TOTAL	70 482 €
CONTRIBUTIONS VOLONTAIRES EN NATURE (mise à disposition de biens, services et bénévolat)			24 396 €

Le budget global est en hausse (+15 k€) pour l'organisation des sorties en mer. Le budget dédié aux ateliers scientifiques scolaires est stable, leur coût est pris en charge par les communes ou les établissements.

Les ateliers et expositions grand public sont financés en partie par les médiathèques et lieux d'accueil des actions. Les sorties et visites, conférences, spectacles, la communication et les ressources humaines sont financés par les collectivités (SBAA et FDVA), les sponsors de l'opération et les recettes.

Partenaires Baie des Sciences

Pour cette sixième édition, un collectif d'une cinquantaine de partenaires s'est associé pour rendre accessibles les sciences et techniques et promouvoir les atouts et innovations du territoire :

PARTENAIRES INSTITUTIONNELS

- Région Bretagne
- Saint-Brieuc Armor Agglomération
- Fond Développement Vie Associative
- Saint-Brieuc
- Plérin
- Ploufragan
- Langueux
- Trémuson
- Pordic
- Ploeuc-L'Hermitage
- SPIP

PARTENAIRES PRIVÉS

- Crédit agricole
- Maif
- Auberge de jeunesse de Saint-Brieuc
- Totem de l'Innovation
- Hôtel Edgar & SPA

PARTENAIRES D'ANIMATION

- Les savants fous
 - Les productions Léon
 - Musée d'Art et d'Histoire Saint-Brieuc
 - Studio fantôme
 - Centre social La Puce à l'oreille
 - Anim'actions Sud
 - Saint-Brieuc Prépas
 - LHEEA/CNRS
 - École Centrale Nantes
 - ALEC
 - Le Mené
 - Syndicat Départemental d'Énergie 22
 - Électriciens sans frontières
 - Vélo Utile
 - Moulin Maréchal
- Moulin de la perche
 - Moulin Saint-Michel
 - SKpades
 - Les vedettes de Bréhat
 - Ailes Marines
 - Litt'Obs
 - La coopérative des possibles
 - La maison de la baie
 - Agence Locale de l'Énergie et du Climat du Pays de Saint-Brieuc
 - Low tech Lab
 - Plan D
 - Kikafékoï
 - Sors tes moutons
 - Base Low Tech
 - Extraterre Ouest
 - Fezi
 - Astronomie en Baie d'Armor
 - UFFEJ Bretagne
 - Les petits débrouillards
 - Litt'obs
 - Terrarium de Kerdanet
 - Punksheep
 - ST Education
 - Mémogination
 - Noémie Letissier
 - Guimauve & Aubépine
 - Réseau des médiathèques de la Baie
 - Les bibliothèques de Saint-Brieuc
 - Bonnie & Clark
 - Matthieu Boudeville
 - MRI Freelance
 - Dazibao
 - Perrine Morlière





Partenaires Baie des Sciences

Merci aux écoles et aux centres de loisirs pour leur soutien et leur participation aux ateliers scolaires :

ÉCOLE

- Notre Dame, Langueux
- Les grèves, Langueux
- Fontennes, Langueux
- Le blé en herbe, Plaintel
- Grand Léjon, Plérin
- Jean Ferrat, Plérin
- Louise Michel, Ploufragan
- Louis Guilloux, Ploufragan
- Des Villes Moisan, Ploufragan
- Jacques Brel, Saint-Brieuc
- Les Merles, Saint-Brieuc
- Poutrin, Saint-Brieuc
- Jean Nicolas, Saint-Brieuc
- L'Établette, Saint-Brieuc
- Beauvallon, Saint-Brieuc
- Jean Jaurès, Trégueux

COLLÈGE

- Prat Elès, Belles-Isle-en-Terre
- Ensemble scolaire Les Cordeliers, Dinan
- Lucie et Raymond Aubrac, Chatelaudren-Plouagat
- Lequier, Plérin
- Notre Dame de la Clarté, Plémet
- Chombart de Lauwe, Paimpol
- Saint-Joseph, Paimpol
- Les livaudières, Loudéac
- Anatole Le Braz, Saint-Brieuc
- Saint Yves, Saint-Brieuc
- Léonard De Vinci, Saint-Brieuc

LYCÉE

- Jean Moulin, Saint-Brieuc

CENTRE DE LOISIRS

- Maison de l'enfance, Pordic

Merci à tous les bénévoles pour leur investissement, leur bienveillance et leur immense soutien :

- Jean-Yves Bourdonnais
- Guy Hamet
- Philippe Colas
- Anne-Marie Cayla
- Noémie Letissier
- Florine Le Nouy
- Nicolas Nguyen
- Annie Ramel
- Yves Hains
- Philippe Michel

**MERCI À TOUS LES
PARTENAIRES !**

Toutes les ressources complémentaires en ligne sont
disponibles toute l'année sur :

www.baiedessciences.fr

Contact :

coralie.lebouvier@letempsdessciences.fr
contact@letempsdessciences.fr / 09 54 82 45 88

